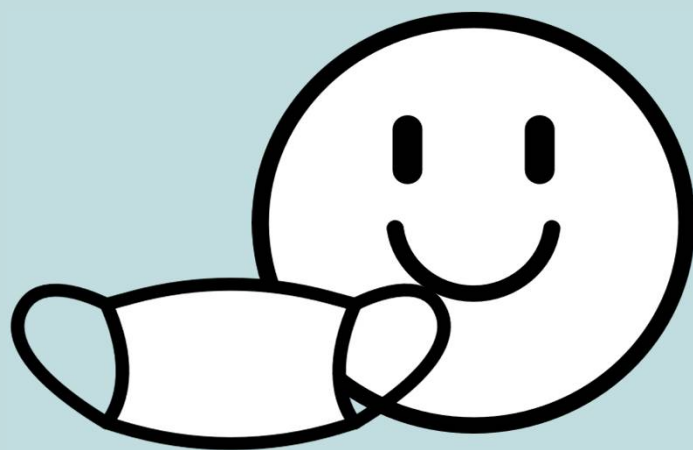


2026年6月4日～

院内のマスク着用ルール変更

マスクの着用は個人の判断となります



○着用しても着用しなくてもOKです

○職員も個人の判断や感染対策で着用します

マスクの着用をお願いするケース

- ・せき、鼻汁、のどの違和感など風邪症状がある場合
- ・横浜市からインフルエンザ警報が発令された場合
- ・院内外で感染症が流行している場合