

神奈川県立

精神医療センターだより

芹香病院／せりがや病院

平成17年

6
JUNE

第2号

せりがや病院副院長就任に当たって



神奈川県立精神医療センター

せりがや病院 赤木 正雄

新しい任地としてせりがや病院を知らされた時の気持ちは、あまり明るいものではありませんでした。せりがや病院のあり方は外から見えにくいものがあります。アルコール・薬物の精神科医療に求められるものは、一つには離脱症状や中毒性精神障害があり、これらは比較的急性に発生し、医療的対応の必要性がはっきりしている出来事と思います。一方、これらの依存症は急性症状の時期が過ぎてから、また、長年にわたり様々な問題を起こした結果、医療に結びついてくるものです。

精神保健に携わっている方は前者への対応の困難さをご存知のことと思います。後者は単に医療の問題と割り切れるところは少なく、地域・家庭での社会福祉的な問題、行政・取締り機関の問題、教育の問題など、公的機関との関わりや自助グループなどの民間の団体と協調した活動が必要になります。こうしたネットワークのなかで病院が果たすべき機能については、共通の理解があるとは言いきれないようです。特に、効率的経営を求められる県立病院としては悩ましい問題です。

また、患者さんにとっては、酒が原因で家庭や仕事にさんざん迷惑をかけても、なんとなく酒好きとして許容してしまう文化が世間にはあり、一方、酒害に気づいて断酒すべく入院すると、あいつはアル中だと周囲から冷たい目で見られてしまうという困った現実があります。こうしたいろいろな面でせりがや病院に求められていることとできることとの折り合いを見つけるのは、容易ではないだろうというのが最初の印象です。

アルコールも薬物も、現代社会ではますます大きな問題になっていくことでしょう。精神医療センター総合整備検討会議が設けられ、センターとしての役割の見直しも始まったところです。大きな観点からの方向は、その中で明確にされることと思います。その間、基本的な病院機能を整備しつつ、木村院長の指導の下によりよい医療を提供できるよう目指したいと考えております。

基本理念

患者さんやご家族に信頼される心あたたかい医療を
提供し、神奈川県立精神医療の発展に努めます

〒233-0006 横浜市港南区芹が谷2-5-1

神奈川県立精神医療センター

TEL 045-822-0241(代) FAX 045-825-3852

<http://local.kanagawa.jp/osirase/byouin/seisin/index.htm>

新任職員及び 新組織体制の紹介

本年4月以降、精神医療センターに
来られた医療スタッフを紹介します。
いずれの者もセンターの基本理念を
踏まえ、皆さんに信頼される心あたた
かい医療を提供するよう努力します
ので、よろしくお願ひいたします。



建部医師
(芹香病院)



川本医師
(芹香病院)



柴崎医師
(芹香病院)



功刀医師
(芹香病院)



黒木
副看護局長
(芹香病院)



矢野外来
看護科長
(芹香病院)



及川病棟
看護科長
(芹香病院)



井口病棟
看護科長
(芹香病院)

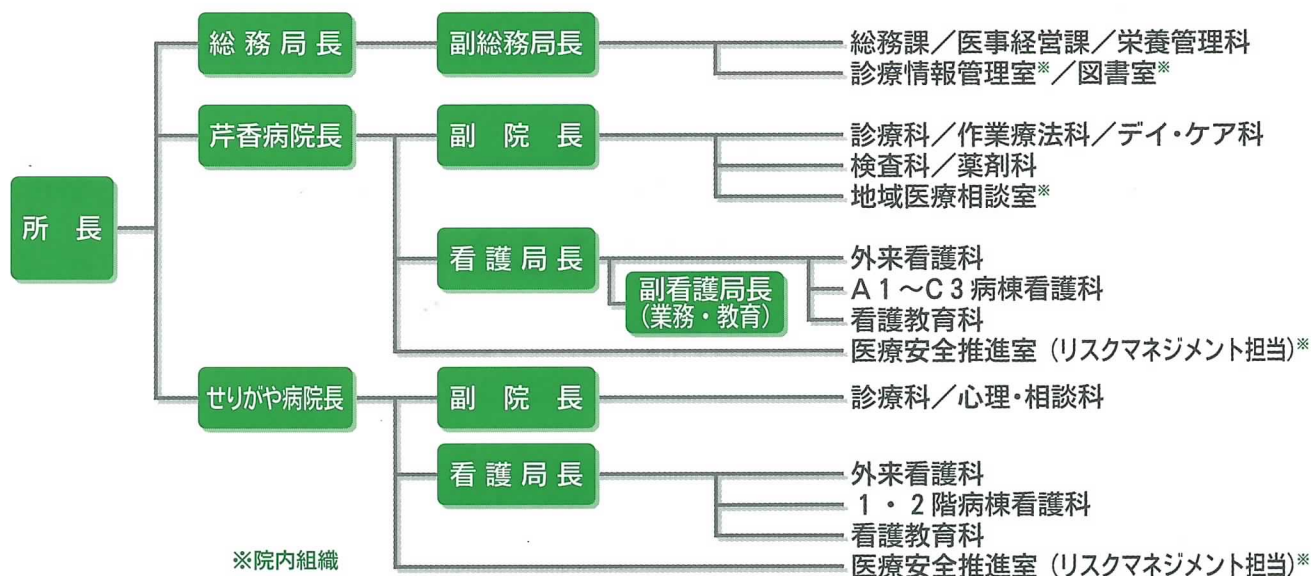
◆芹香病院

医 師	建 部 佳 記	病棟看護科長	井 口 真理子	看 護 師	眞 田 裕 子
〃	川 本 絵 理	主任看護師	古 沢 康 子	〃	岩 崎 悠 子
〃	柴 崎 聡 子	〃	高 坂 祐 美 子	〃	齊 藤 充 史
放射線技師長	飯 田 喬	〃	和 田 拓 子	〃	太 田 尚 美
精神保健福祉士	岡 田 由 起 子	〃	横 森 亜 樹 子	〃	小 倉 克 行
作業療法士	来 栖 慶 一	〃	清 水 小 織	〃	本 田 幸 一
〃	坂 井 美 智 代	〃	今 村 加 奈	〃	則 座 久 美
〃	村 津 珠 希	〃	渡 辺 優 子	〃	柳 田 直 子
副看護局長	黒 木 和 江	看 護 師	松 永 小 百 合	〃	宮 崎 小 百 合
外来看護科長	矢 野 エ ミ	〃	安 藤 馨	〃	吉 岡 朋 子
病棟看護科長	及 川 千 賀 子		植 松 夏 奈		

◆せりがや病院

副 院 長	赤 木 正 雄	主任看護師	齊 藤 明 子
-------	---------	-------	---------

●精神医療センター組織体制 (平成17年6月1日現在)



芹香病院

訪問看護

芹香病院では、患者さんやご家族の方のご希望に応じて、訪問看護を行っています。訪問看護は、患者さんがご家庭や地域の中でより安定した快適な生活を送ることができるようサポートするものであり、訪問したスタッフが患者さんの療養生活環境の改善、不安や困っていることへの相談などに応じています。

訪問看護では、在宅治療の一環として、主治医の治療方針に基づき、個別的な看護プランを作成します。

対象となる方

- 原則として、芹香病院で外来治療中の方で、次のようなことでお困りの方。ただし、主治医の判断と、本人又はご家族の同意が必要です。

例えば…

- 薬の飲み残しや飲みすぎで困っている。
- 掃除洗濯や金銭管理などがうまくできない。
- 食生活や生活のリズムが乱れているが改善できない。など

利用料金

- 各種健康保険や通院医療費公費負担制度が適用されます。
- ただし、保険や住所によって取扱いが異なりますので、病院1階の会計窓口でご相談ください。
- 訪問スタッフの交通費は、申込者にご負担いただきます。

申込み方法

- ご希望の方は、主治医、病棟看護科長・外来看護科にお申し出ください。

問合せ先

芹香病院地域医療相談室：045-822-0241 内線290



訪問看護専用車

SST (Social Skills Training) 生活技能訓練

芹香病院では、一定の入院患者さんを対象として、入院中からリハビリテーション療法の一つであるSSTを施行しています。SSTとは、社会参加を目指して、日常生活、家族、仕事、交友など様々な場面で、対人関係技能を改善させ、自立支援を行うというものです。SSTは医師のみならず、看護師、精神保健福祉士、心理士、作業療法士等も行うことができます。最近では、医療だけでなく、教育、更生の現場でも応用されているようです。芹香病院では、平成16年にSST運営会議が発足したのを契機として充実が図られており、治療者としても一層研鑽を積み、バージョンアップして各病棟で実施していきますので、皆様のご支援、ご協力をお願いいたします。

実施主体

SST運営会議：議長 島田栄子医長 (SST普及協会認定講師)

看護の日・看護週間記念行事(実施結果)

芹香病院では、病院行事の一つとして、平成15年度から看護の日・看護週間の記念行事を行っています。3回目の今年は、5月11日(水)・12日(木)の2日間にわたり実施しました。11日はマンドリンコンサートでマンドリンの音色に聞き惚れ、12日は「心をいやす」というテーマで、「よさこい踊り」の竹下玲子先生の指導のもと、一緒に鳴子を持ち、音楽に合わせて身体を動かしました。同時に、患者さんやご家族の方、当所職員の作品展示も行いました。また、2日間とも看護師による健康チェックや健康相談のコーナーを設け、患者さんやご家族の方々の肥満判定や食生活の相談などに応じました。

芹香病院受診案内

- 初診：受付時間は月曜日～金曜日の午前8時30分～午前11時
- 再診：時間予約制(予約変更の場合は、事前に外来まで連絡を)
- 休診日：日曜日・祝祭日・年末年始
- 老人クリニック：毎週火・水曜日の午後
- 救急外来：月・水・金曜日は午後10時まで、火・木・土・日曜日は24時間対応



せりがや病院

治療プログラム

依存症の治療は、ただアルコールや薬を止めることや、身体を直すことだけではなく人間として成長し、健康的なものを見方、感じ方、人間関係を作っていくことを目的としています。

	午前	午後	夜間
月	レクリエーション療法 治療プログラム説明	自己診断 作業療法 SST	断酒会（第3）
火	朝の集い	自助グループの説明 自助グループ参加	
水	作業療法	集団精神療法	
木	レクリエーション療法 毎月1回ミニ遠出 遠出（夏期を除く）	教育	
金	作業療法	集団精神療法	断酒会（第3） AA（第2・第4） NA（第3）
土	自由	自由	
日	自由	断酒会（第1）	



総合レクリエーション

せりがや病院では、治療の一環として年4回、総合レクリエーションを実施しています。総合レクリエーションは、担当者が立てた年間計画のもとに、2病棟合同で行います。主な内容は次のとおりです。

（年度によって、内容は一部変更します）

- ①せりがや祭 ②ソフトボール大会 ③バレーボール大会 ④運動会等

初診予約制

せりがや病院では、平成16年11月1日より、初診患者さんの外来診療を予約制に変更しております。

- ①初めて、受診される方は、必ず電話予約の上、ご来院ください。 電話：045-822-0365
②予約なしで来院された方は、原則として、外来で診察日を予約の上、お手数ですが改めて受診をしてください。
なお、緊急の場合は、外来にご相談ください。

受診案内

- 初診：時間予約制で受付時間は月曜日～金曜日の午前8時30分～午前11時
- 再診：受診日予約制で受付時間は月曜日～土曜日の午前8時30分～午前11時30分
- 休診日：日曜日・祝祭日・年末年始

INFORMATION

職員募集(非常勤)

当センターでは、看護師さんと作業療法士さんを募集しています。ご希望の方は、センター総務課までお問い合わせ下さい。

【看護師】

勤務先：「芹香病院」又は「せりがや病院」
業務内容：病棟勤務（夜勤あり）
待遇：県規定により経験年数に応じ処遇

【作業療法士】

勤務先：「せりがや病院」
業務内容：依存症患者への作業療法
待遇：県規定により経験年数に応じ処遇

【問合せ先】 〒233-0006 横浜市港南区芹が谷2-5-1 神奈川県立精神医療センター総務局総務課

TEL 045-822-0241(代) FAX 045-825-3852